

Soléa

HEULIEZ GX 327 CURSOR Série Bus 345 au 357



Le fonctionnement et les commandes du bus en général restent les mêmes que la précédente série.

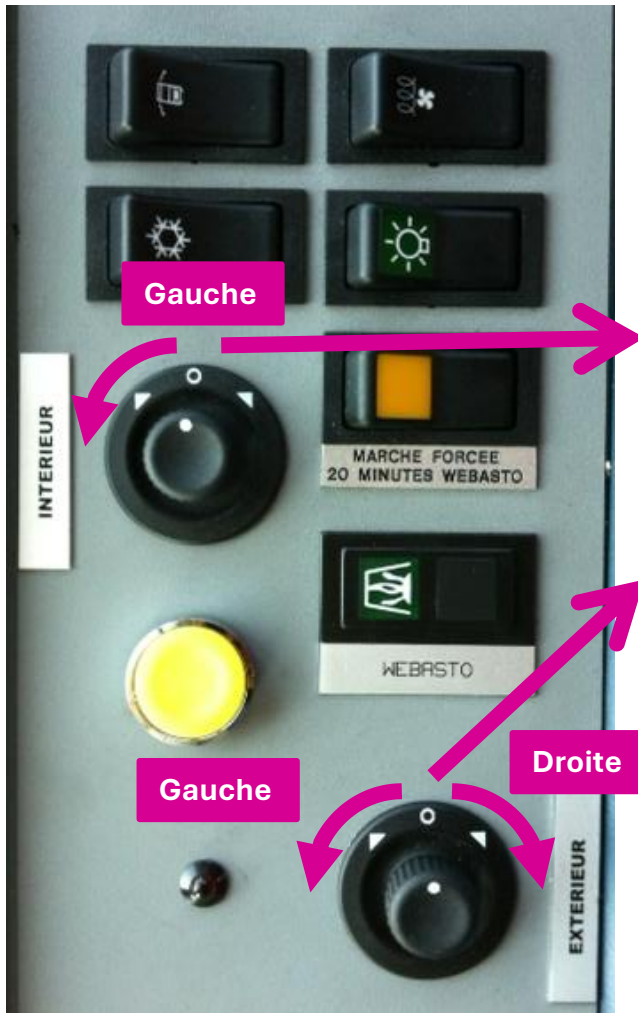
Pour plus de sécurité la commande de fermeture de porte « sans sécurité » a été déplacée en haut à droite du poste de conduite, de manière à garder en visu la porte hors service lors de son utilisation et ainsi d'éviter qu'elle ne se ferme sur un passager au risque de le blesser.



Rappel: En cas de panne des bords sensibles ou des marchepieds sensibles, il est possible d'inhiber momentanément ceux-ci en fermant la porte en mode « sans sécurité ».

Attention ! L'utilisation de cette commande est soumise à l'autorisation du PCC

Commandes des rétroviseurs électriques



Les rétroviseurs extérieurs et intérieurs sont réglables à l'aide des commandes situées à gauche du poste de conduite.

Sélectionner, à l'aide de la commande le coté gauche pour régler le rétroviseur intérieur

Sélectionner, à l'aide de la commande le coté du rétroviseur à régler

Attention:

Toute manipulation à la main des rétroviseurs est à proscrire: risque de détérioration du système de réglage électrique et de casse du miroir

Utilisation du chauffage autonome Webasto



Commande d'activation (période de 20 minutes)

Voyant

+ Confortable et silencieux

Les nouveaux bus sont équipés d'un chauffage autonome de type Webasto.

C'est une « chaudière » indépendante qui fait monter le moteur en température sans qu'il ne tourne.

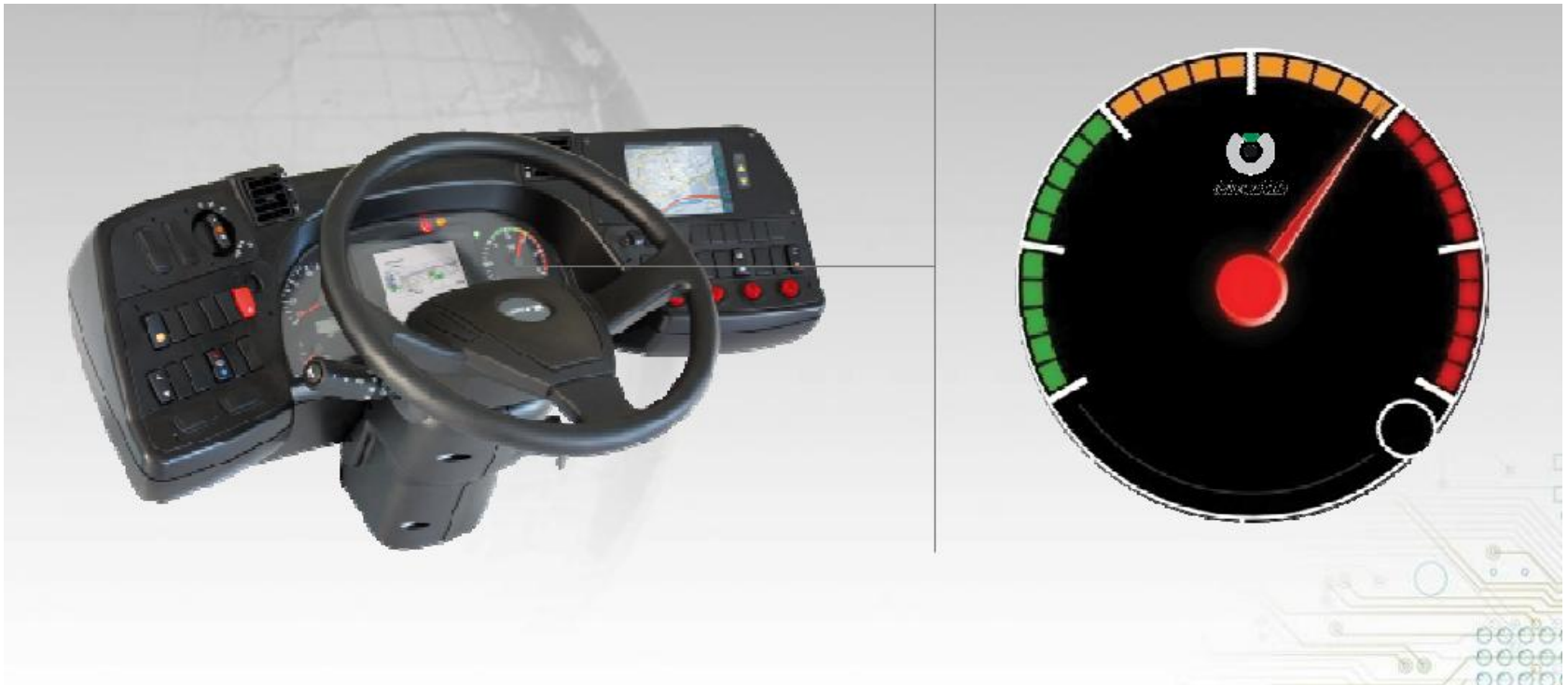
Le Webasto permet de :

- Profiter du chauffage en période hivernale au terminus (moteur à l'arrêt);
- Limite le bruit des véhicules aux terminus
- **Baisser la consommation de carburant** (le dispositif consomme moins qu'un bus au ralenti);
- Eviter les démarrages à froid du moteur après un arrêt prolongé (ce qui réduit l'usure du moteur).

+ Ecologique

+ Economique

Utilisation de la fonction d'éco-conduite *Driver-Aid*



La fonction d'éco-conduite Driver-Aid permet d'analyser mon comportement de conduite.

- **Elle analyse 4 phases d'exploitation du véhicule :**
 - ✓ **Accélération du véhicule**
 - ✓ **Décélération du véhicule**
 - ✓ **Véhicule en vitesse stabilisée**
 - ✓ **Véhicule à l'arrêt**

- **4 paramètres sont pris en compte pour cette analyse :**
 - ✓ **Le régime moteur**
 - ✓ **La consommation instantanée**
 - ✓ **La vitesse du véhicule**
 - ✓ **La position de la pédale d'accélérateur**

➤ Bénéfices immédiats :

- ✓ **Baisse de la consommation de carburant (8% en moyenne);**
- ✓ **Diminution des coûts de maintenance véhicule;**
- ✓ **Confort des passagers accru du fait d'une plus grande souplesse de conduite augmentant ainsi l'attractivité du transport en commun.**

➤ A plus long terme :

- ✓ **Diminution des émissions de CO₂;**
- ✓ **Augmentation de la sécurité routière.**



Visualisation en temps réel

L'affichage du comportement de conduite apparaît sur la jauge spécifique. Cette jauge remplace le compte-tours.



L'aiguille indique au conducteur selon la phase de conduite :

- La qualité de l'accélération
- La qualité du freinage
- Le temps d'arrêt du véhicule
- La consommation en vitesse stabilisé

La jauge aide le conducteur à adopter un comportement de conduite optimal.

Visualisation en temps réel du temps d'arrêt



C'est le temps à l'arrêt qui est comptabilisé (la consommation est proportionnelle à la durée de l'arrêt)

- La zone verte correspond à un arrêt d'une minute ou moins
- La zone orange correspond à un arrêt compris entre 1 et 2 minute
- La zone rouge correspond à un arrêt de plus de 2 minute

Objectif : ne pas laisser tourner plus d'une minute le moteur lors d'un arrêt

Visualisation en temps réel du freinage



La jauge affiche l'intensité du freinage

- La zone verte correspond à un freinage compris entre -3km/h et -3,5km/h en 1 seconde
- La zone orange correspond à un freinage compris entre -3,5km/h et -7km/h en 1 seconde
- La zone rouge correspond à un freinage de plus de -7 km/h en 1seconde

Objectif : Rester dans la zone verte lors de mes freinages

Visualisation en temps réel de l'accélération



La jauge affiche l'intensité de l'accélération

- La zone verte correspond à une accélération comprise entre 0 et +2km/h en 1 seconde
- La zone orange correspond à une accélération comprise entre 2 et 4 km/h en 1 seconde
- La zone rouge correspond à une accélération de plus de 4 km/h en 1seconde

Objectif : Accélérer progressivement pour rester un maximum dans la zone verte

Visualisation en temps réel de la vitesse stabilisé



La jauge affiche la consommation de carburant

- La zone verte correspond à une consommation comprise entre 11 et 31 l/100km
- La zone orange correspond à une consommation comprise entre 31 et 56 l/100km
- La zone rouge correspond à une consommation de plus de 56l/100km

Objectif : En « roulage » ou en vitesse stabilisé, se maintenir dans la zone verte

Pour accéder aux rapports, il faut être à l'arrêt :

- Frein de parc serré
- Moteur arrêté
- Maintenir la touche menu appuyée + de 2 s
- Utiliser les touches + et - pour naviguer entre les 3 écrans
- Pour réinitialiser, appuyer sur 00000



00000 + MENU -

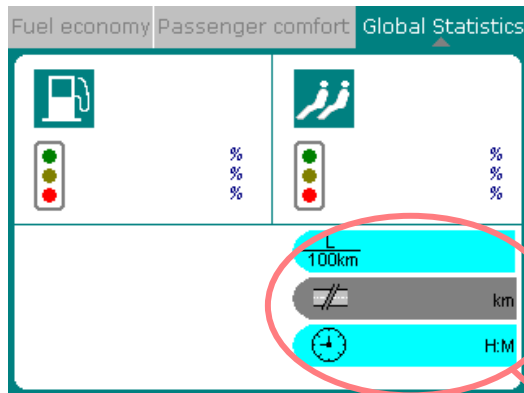


**Ne pas forcer
sur les boutons**

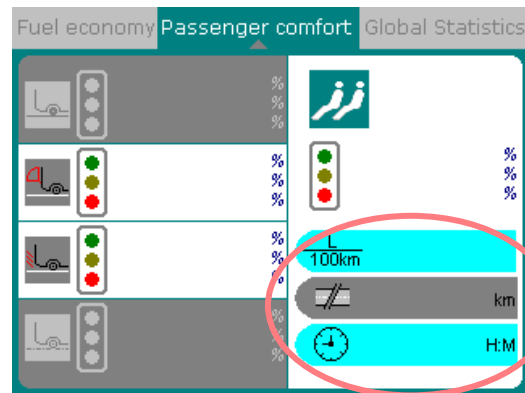
Visualisation en fin de période d'activité sur l'écran central

3 écrans affiche les rapports de conduite:
Pour naviguer entre les 3 écrans utiliser les touches + et -

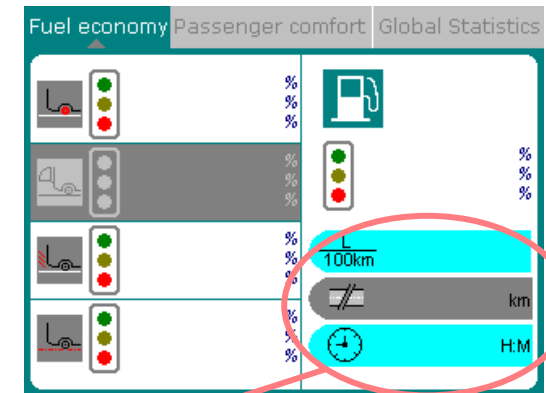
Ecran statistique général (Global Statistics)



Ecran confort passager (Passenger comfort)



Ecran économie de carburant (Fuel economy)



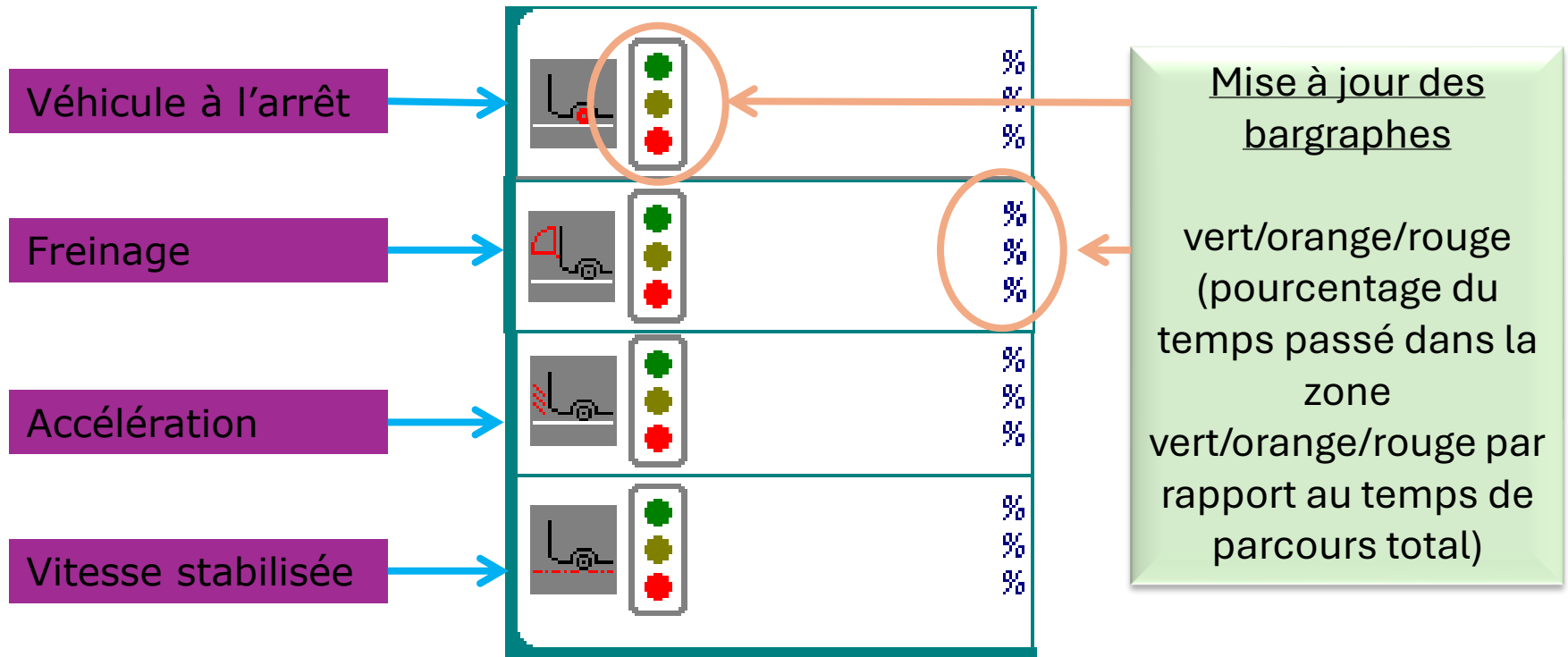
Informations communes :

- Consommation moyenne sur le parcours
- Distance parcourue
- Temps de parcours

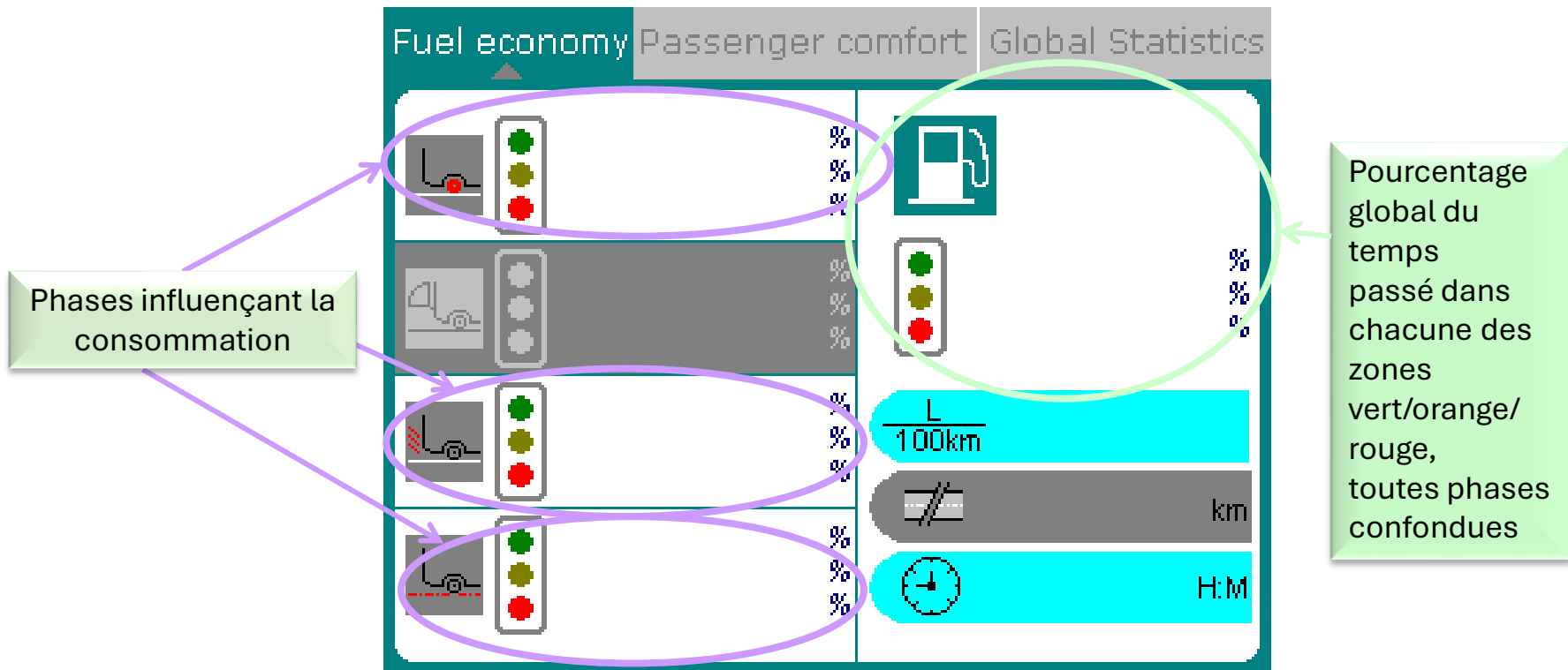
Utilisation de la fonction d'éco-conduite *Driver-Aid*

Visualisation

Les 4 phases représentatives de conduite sont affichées sur les 2 écrans concernant l'économie de carburant et le confort passager



L'écran économie de carburant Fuel economy

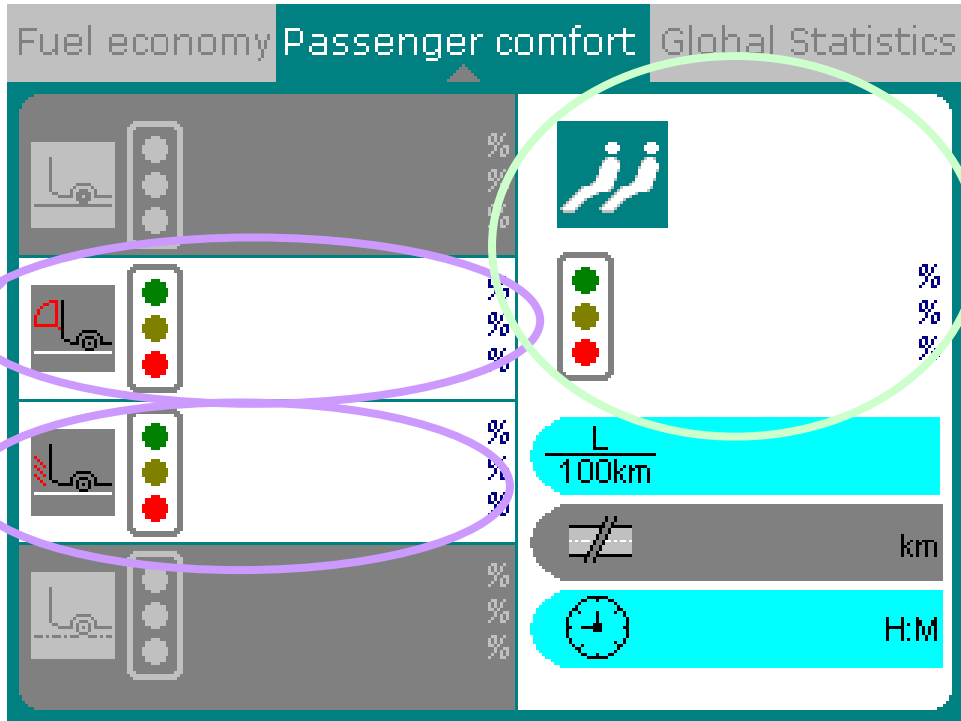


Utilisation de la fonction d'éco-conduite *Driver-Aid*

Rapports de conduite

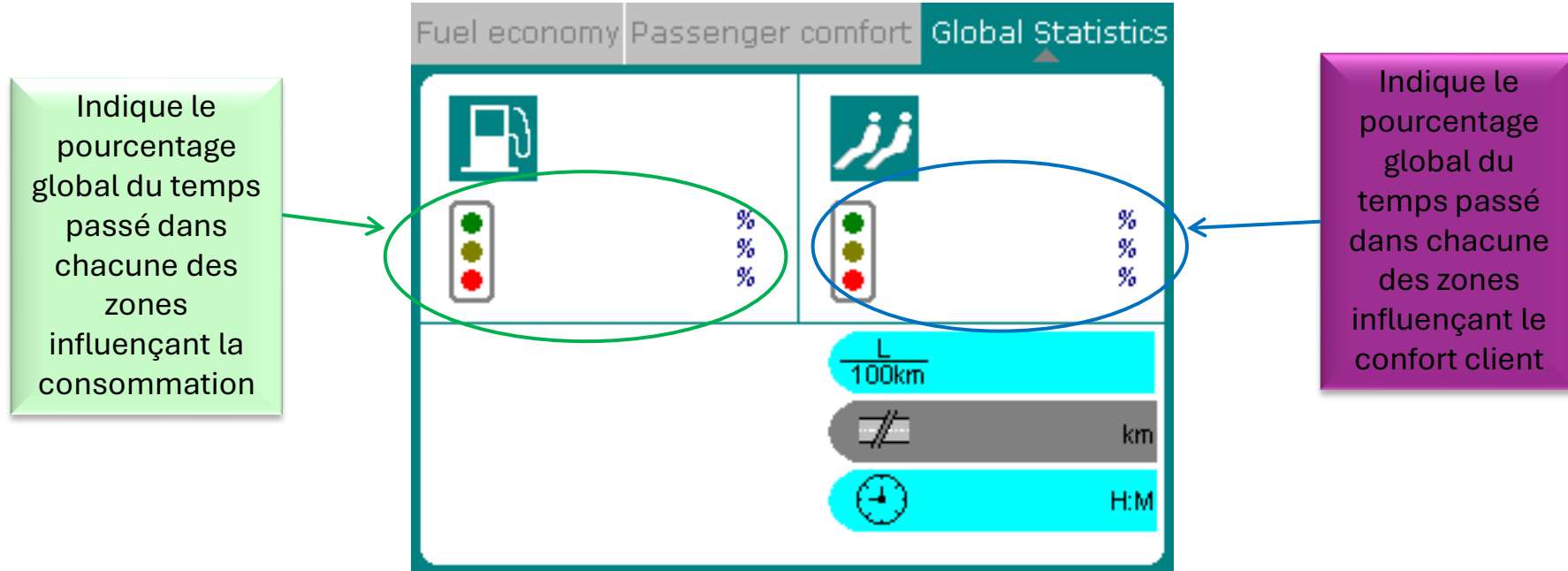
L'écran confort passager Passenger comfort

Phases influençant le confort client



Pourcentage global du temps passé dans chacune des zones vert/orange/rouge, toutes phases confondues

Ecran statistique général (Global Statistics)



L'écran statistique général reprend les données générales des 2 écrans, « Fuel économie » l'économie de carburant et « Passenger Confort » le confort passager

Actuellement , l'économètre *Driver-Aid* équipe les bus standards du n° **320 à 344** ainsi que les bus articulés du n°**640 à 655**.

Economètre *Driver-Aid*

Voyant SPEED s'allume sur un dépassement de seuil de vitesse

Voyant PÉDALE s'allume sur des dépassements de seuil liés a :

- à la position pédale
- au régime moteur

Voyant IDLE s'allume sur un dépassement de seuil de consommation au ralenti



Voyants « CONFORT » s'allument sur un dépassement de seuil :

- Voyant accélération longitudinale
- Voyant accélération latérale
- Voyant décélération longitudinale

Cette jauge indique la consommation instantanée en phase de roulage

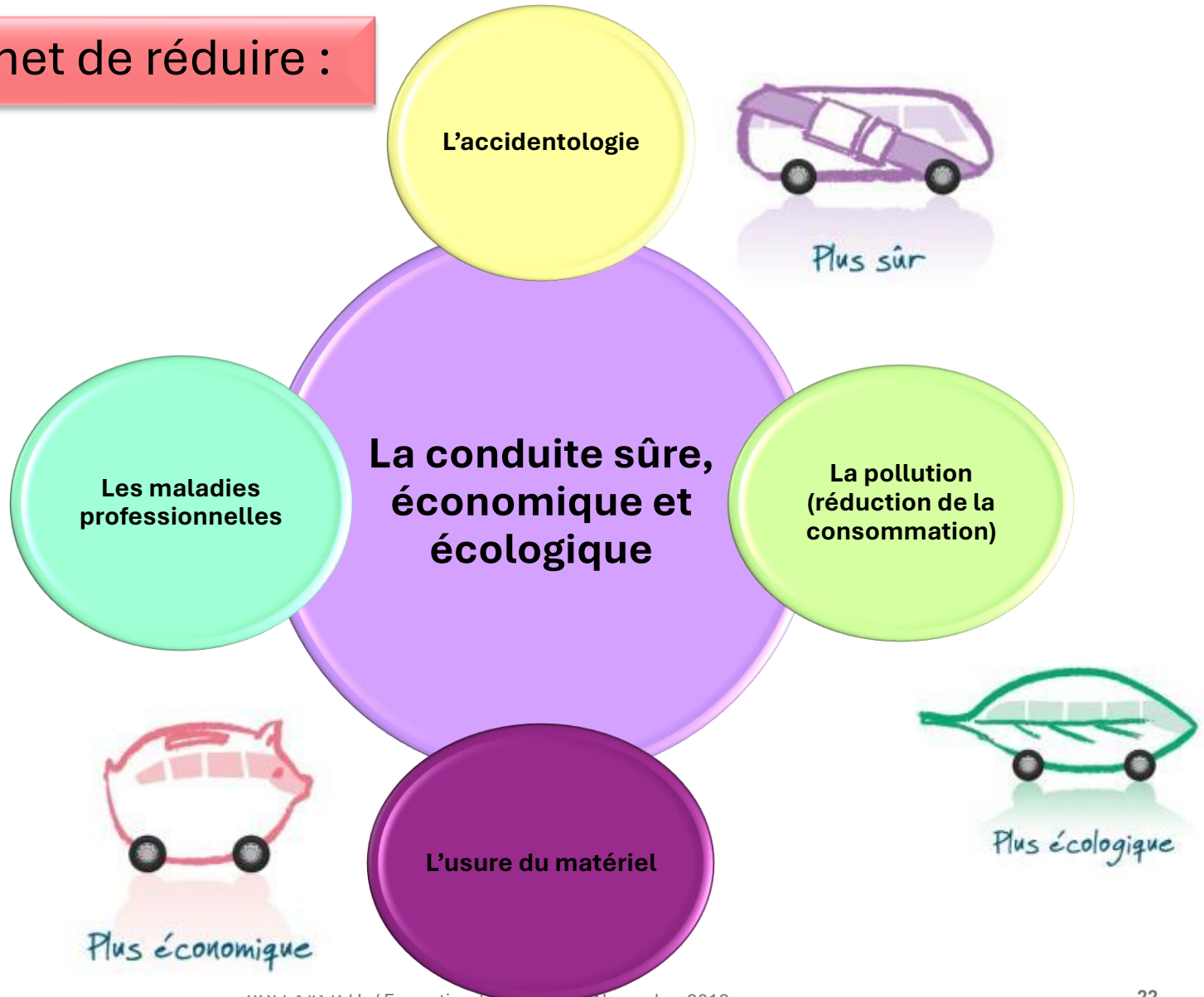
Pour une meilleure évaluation du comportement de conduite, il est préconisé d'effectuer une remise à zéro (les informations de parcours ainsi que les histogrammes sont réinitialisés) :

- A chaque début de service
- En fin de service

On peut aussi réinitialiser les données entre 2 aller retour d'une même ligne afin de comparer les résultats sur un même trajet et dans les mêmes conditions.

- **Démarrer le véhicule sans accélérer et laisser la prise directe mettre en mouvement le bus**
- **Accélérer progressivement**
- **Eviter les accélérations dans les courbes**
- **Lancer le véhicule et rouler sur l'inertie (produire et utiliser l'énergie cinétique)**
- **Anticiper**
- **Appliquer un freinage progressif**
- **Manipuler le volant progressivement et sans à coups**
- **Surveiller la zone verte de votre compte tours**
- **Couper le moteur au terminus ou lors d'un arrêt prolongé**

Elle permet de réduire :



Elle améliore :



Plus sûr

L'image

Le confort

La sécurité Routière



Plus accueillant